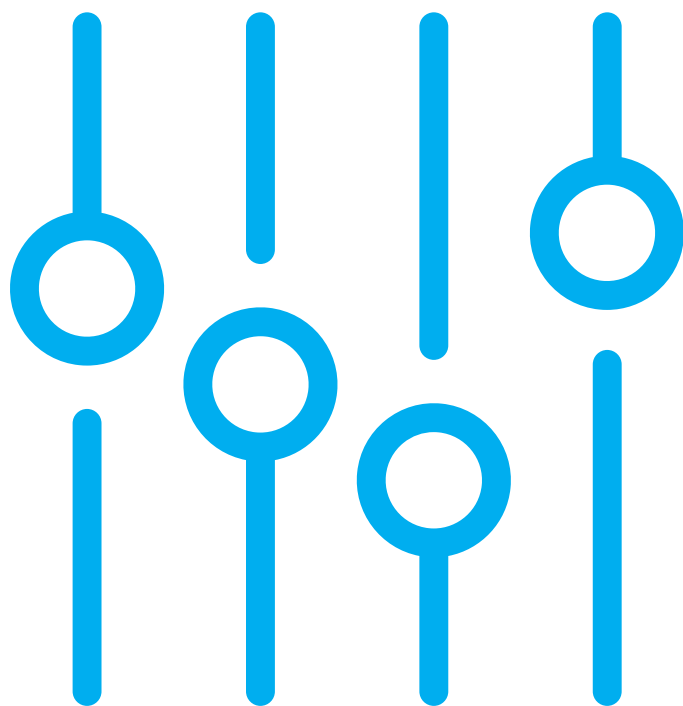


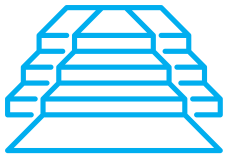


CENTRE
DES CONGRÈS
DE QUÉBEC

Fiche Technique

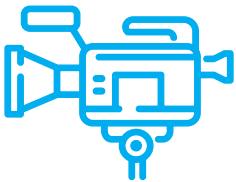
Salle de diffusion multifonctionnelle





Espace scénique

- Scène 40' de largeur X 24' de profondeur
- Décor avec tuiles à motifs pouvant être éclairées aux couleurs de votre événement
- 2 écrans LED de chaque côté des tuiles à motifs, pour diffusion de contenu d'ambiance ou de visuel; le contenu peut être en images ou en vidéo.
- 1 680 (L) x 1 008 (H) pixels total ou encore 840 (L) x 1008 (H) pixels par écran
- Possibilité d'un fond de rideaux gris éclairés en remplacement du décor de tuiles à motifs et des écrans LED.
- Plusieurs options de mobilier disponibles sur demande



Captation/ acquisition vidéo

- 2 caméras HD pour captation (avec ou sans caméramans).
- Possibilité d'intégrer des présentateurs à distance par le biais d'une loge virtuelle.



Aiguillage/ mise en onde/ enregistrement

- Aiguilleur vidéo permettant d'intégrer de multiples fenêtres de contenu dans la mise en ondes.
- Lecteur multimédia pour vidéo (« playbacks », préenregistrements, etc.)
- Ordinateurs pour diffusion Powerpoint. Peuvent être mis en même temps dans la mise en ondes pour événements bilingues.
- Enregistrement de la mise en ondes pour archives.



Sonorisation

- Ensemble de micros sans fil (casque, cravate ou bâton)
- Lecteur audio pour musique d'ambiance (« walk-ins », messages préenregistrés, etc.)
- Moniteurs pour retour de son (« playbacks », intervenants à distance, etc.)



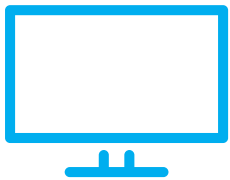
Éclairage

- Éclairage de scène uniforme pour webdiffusion
- Éclairage d'ambiance permettant l'ajout de couleurs ou de mouvements préprogrammés.
- Éclairage des tuiles à motifs en fond de scène



Soutien aux présentateurs à distance

- Accès à une loge virtuelle et soutien d'un régisseur pour connexion avec le plateau
- Retour vidéo du signal du plateau (maître de cérémonie ou autres présentateurs) permettant des échanges bidirectionnels
- Application de manette virtuelle permettant d'avancer les diapos PPT à distance



Soutien aux présentateurs sur le plateau

- Moniteurs (2) de référence 60" (PPT, notes, programme mise en onde, intervenants à distance)
- Télécommande sans fil permettant d'avancer les diapos PPT
- Possibilité de fournir des notes différentes que celles en onde sur les moniteurs de référence
- Haut-parleurs permettant d'entendre les médias diffusés en ondes (musique, vidéo) ou encore les intervenants à distance



Plateforme de webdiffusion

- Diffusion à partir du plateau vers les plateformes des clients (Facebook, YouTube, etc.)
- Autres options de plateformes de diffusion offertes par Encore.